

● 臼歯部のつめもの ●



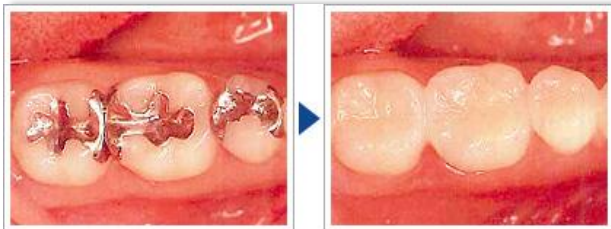
デンタルローンを利用される方へ
 下記の被せ物の型どりで来院される日には契約を完了して頂く必要があります。
 ※スマートフォンをお持ちの方
 (手続きに15分程頂きます)
 ※20歳以上の方

	色調	つや	接触回復	変色しにくさ	硬さ	歯周病になりにくさ	金属アレルギー	歯を削る量	治療回数	保証	金額(税込)／1本	デンタルローン (12回分割の場合の1か月)
①ジルコニアインレー	5	5	5	5	5	5	なし	多	2回	3年	59,400円	約5,000円
ジルコニアアンレー											61,600円	約5,200円
②イーマックスインレー	5	5	5	5	4.5	5	なし	多	2回	3年	59,400円	約5,000円
イーマックスアンレー											61,600円	約5,200円
③CRLレジン (カーナシステム)	5	5	4	4	3	3	なし	少	1回	2年	38,500円	約3,200円
④金属インレー(保険)	銀色	銀色	5	—	5	4	あり	多	2回	なし	3,000円程度 (3割負担の方の場合)	
⑤CRLレジン(保険) ※現在金属インレーの歯には 適しません。	5	5	2	4	3	3	なし	少	1回	なし	1,000円～1,500円程度 (3割負担の方の場合)	

奥歯の治療では、隣の歯と接触する部分も虫歯になっている場合は、インレー(型を取って作製するタイプ)での治療の方がより正確に接触状態を回復できます。
 白い歯でこの部分を回復するにはジルコニア・イーマックスが最適です。
 ◆ 保証は定期的なチェックで来院していただいている方が対象となります。

ジルコニア・イーマックスの特徴

色調、光沢に優れ、大変美しい材料です。経年的な黄ばみ、黒ずみもありません。
 汚れも付きにくく、虫歯や歯周病になりにくい材料です。特にジルコニアは最強の材料で、歯ぎしりなどによる擦り減りもありませんが、強い力が加わり歪みが生じると割れることがあります。(3年保障あり)



京急平和島駅から徒歩約5分 大田区大森北の歯科

YOKOTA DENTAL CLINIC
 〒143-0016 東京都大田区大森北6-2-2
 TEL:03-3768-808

令和6年6月～

